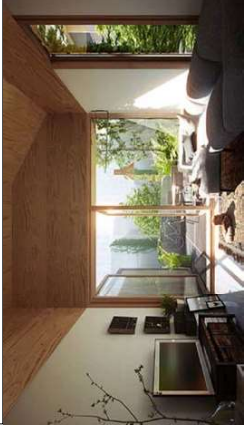
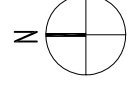
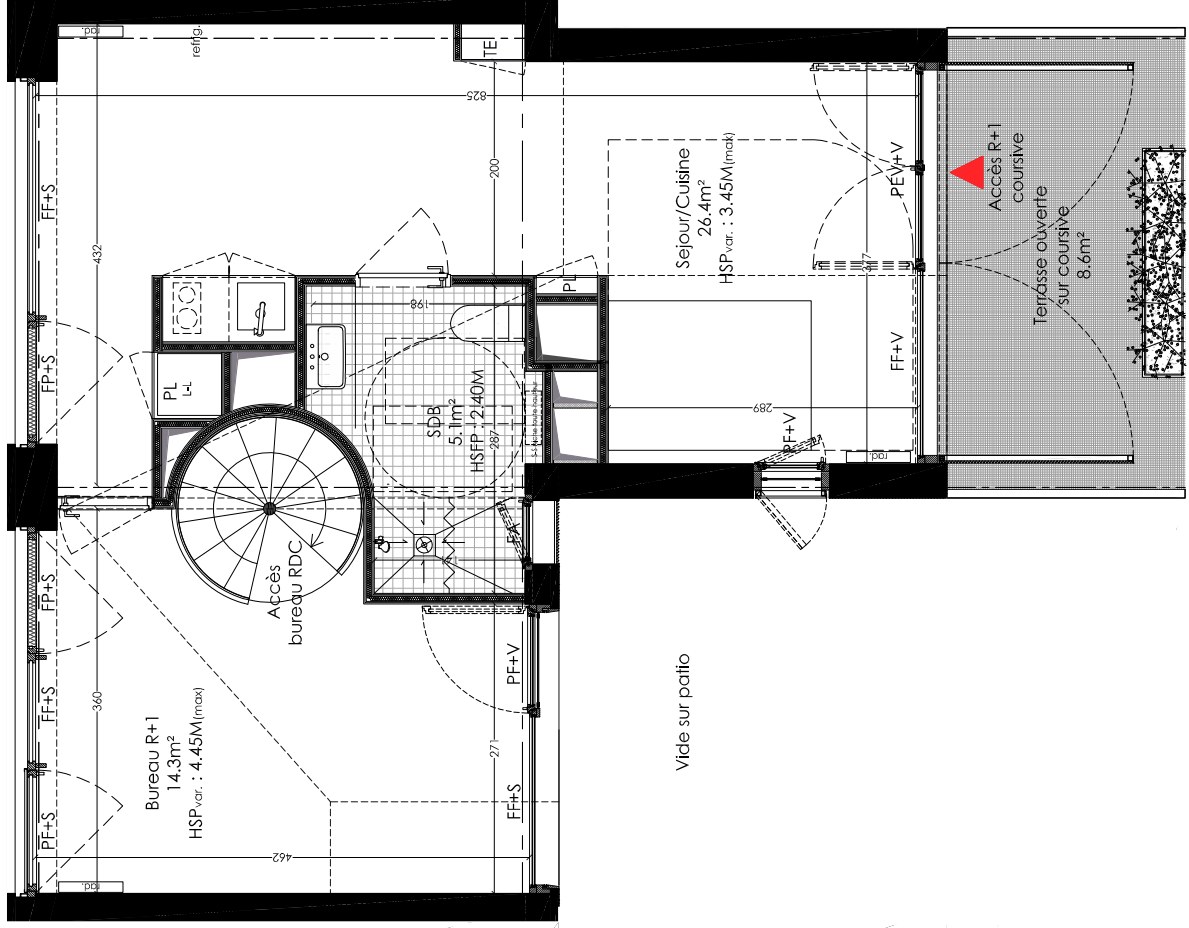
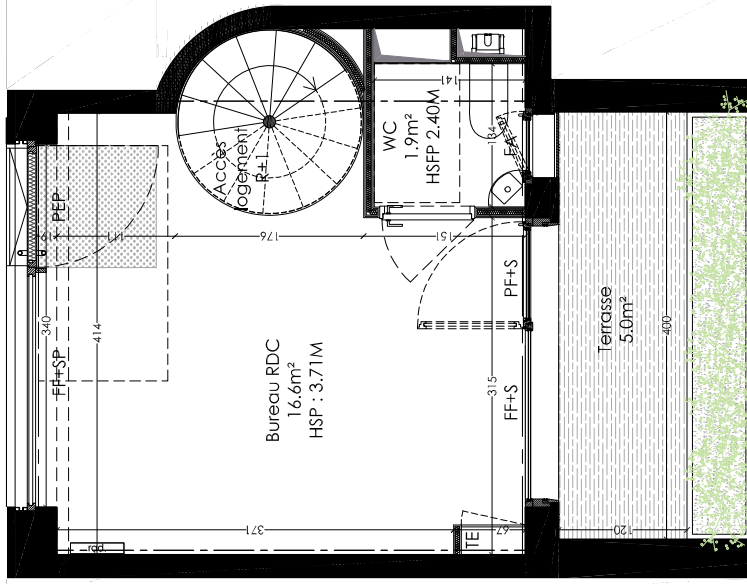


Accès RDC
venelle



DESCRIPTION SOHO

BUREAU	RDC/R+1	11	b
HABITATION	R+1	11	h

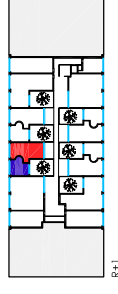
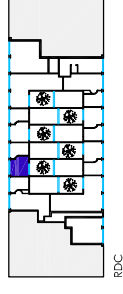


TABLEAU DE SURFACE (m²)

SEJOUR/CUISINE	26.4
SDB	5.1
TOTAL SURFACE HABITABLE	31.5
TERRASSE	8.6
TOTAL SURFACE UTILE	35.8
BUREAU RDC	16.6
BUREAU R+1	14.3
WC	1.9
TOTAL SURFACE BUREAU	32.8
TERRASSE	5.0
SURFACE TOTALE PRIVATE	71.1

LEGENDE

TE	Tableau électrique	PEV	Porte d'entrée vitrée
FF	Fenêtre fixe	PEP	Porte d'entrée pleine
PF	Fenêtre pleine	PF	Porte-fenêtre
FA	Fenêtre avec allège	+S	Store toile
PL	Placard	+SP	Store toile à projection
☐	Radiateur	+V	Valet métallique
☐	Sèche-serviette	L-L	Lave-linge (non fourni)
HSP	Hauteur sous plafond	L-V	Lave-vaisselle (non fourni)
HSP	Hauteur sous faux-plafond	☐	Soifille

ECHELLE : 0 0.5 1m

Mai 2019

E

Nota : Des modifications sont susceptibles d'être apportées à ce plan en fonction des nécessités techniques de la réalisation, tant en ce qui concerne les dimensions libres de l'équipement Les surfaces, les hauteurs sous plafond ainsi que les surfaces habitables sont approximatives. Les rebords, les soffites, les faux-plafonds, les trappes de velle, le câblage et la dimension du carrelage, ainsi que l'emplacement des descentes d'eau pluviales et des équipements sanitaires ne sont pas figurés ou le sont à titre informatif et peuvent subir des modifications pour impératifs techniques ou administratifs. Les appareils ménagers (L4, L-V, Réfrigérateur, Plaqueurs hors kitchenette) et le mobilier ne sont pas fournis. La hauteur des seuils ou d'au sur terrasse-fenêtres sur balcon ou sur terrasse pourra varier. Le positionnement indicatif des appareils, d'émission de chaleur éventuellement être modifié en fonction des exigences de l'étude thermique.